

CATALOGO/08

vallavision.com

**VALLA**  
**VISION**  
T o d o s   t e   v e n



## Luvedra frente Parque Versalles

Tipo: Culata

Precio: 2.500.000

Código: CLON-001

Tamaño: 8x13



## Cra 1 con calle 32 (S-N)

Tipo: Tubo

Precio: 2.600.000

Código: CLON-002

Tamaño: 12 x 4



## Cra 1 con calle 32 (N-S)

Tipo: Tubo

Precio: 2.500.000

Código: CLON-002B

Tamaño: 12x4



## Calle 25 con 3 (El Caleño)

Tipo: Culata

Precio: 2.500.000

Código: CLON-003

Tamaño: 16x6



## Carrera 1ª con calle 44

Tipo: Tubo

Precio: 2.700.000

Código: CLON-004

Tamaño: 12X4



## Carrera 1ª con calle 34

Tipo: Tubo

Precio: 2.500.000

Código: CLON-005

Tamaño: 12x4



## Avenida Colombia con calle 9

Tipo: Culata

Precio: 3.000.000

Código: CLON-007

Tamaño: 8x10



## Parqueadero Chipichape

Tipo: Cercha

Precio: 1.800.000

Código: CLON-008

Tamaño: 18x5



## Diag. 23 T13 (Sector La Luna) Cara 1

Tipo: Tubo

Precio: 2.500.000

Código: CLOS-001

Tamaño: 12x4



## Diag. 23 T13 (Sector La Luna) Cara 2

Tipo: Tubo

Precio: 2.500.000

Código: CLOS-002

Tamaño: 12x4



## Calle 9 con cra 44

Tipo: Culata

Precio: 3.500.000

Código: CLOS-004

Tamaño: 13x10



## Calle 9ª con carrera 23c (Galería Alameda)

Tipo: Culata

Precio: 1.900.000

Código: CLOS-005

Tamaño: 12 x 4



## Calle 7 # 22-98

Tipo: Culata

Precio: 3.500.000

Código: CLOS-006

Tamaño: 8X9



## Calle 5 con 42 (S-N)

Tipo: Tubo

Precio: 2.600.000

Código: CLOS-007

Tamaño: 12X4



## Calle 5 con 42 (N-S)

Tipo: Tubo

Precio: 2.500.000

Código: CLOS-007B

Tamaño: 12X4



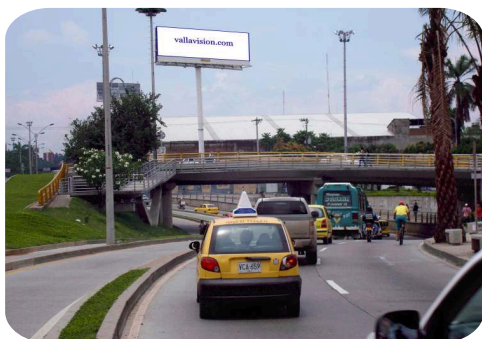
## Calle 5 con 24 (N-S)

Tipo: Tubo

Precio: 4.000.000

Código: CLOS-008

Tamaño: 18X5



## Calle 5 con 24 (S-N)

Tipo: Tubo

Precio: 3.800.000

Código: CLOS-008B

Tamaño: 18X5



## Calle 5 No. 23-12 (S-N)

Tipo: Tubo

Precio: 2.800.000

Código: CLOS-010

Tamaño: 12X4



## Calle 5 No. 23 - 12 (N-S)

Tipo: Tubo

Precio: 2.700.000

Código: CLOS-011

Tamaño: 12X4



## Calle 5 con 50 (S-N)

Tipo: Tubo

Precio: 2.500.000

Código: CLOS-012

Tamaño: 12x4



## Calle 5 con 50 (N-S)

Tipo: Tubo

Precio: 2.500.000

Código: CLOS-012B

Tamaño: 12X4



## Calle 1ª Oeste con 42 Sector La Nave

Tipo: Tubo

Precio: 3.000.000

Código: CLOS-013

Tamaño: 12x4



## Pasoancho con 66

Tipo: Tubo

Precio: 3.000.000

Código: CLOS-014

Tamaño: 12x4



## Centro Comercial Cosmocentro

Tipo: Tubo

Precio: 3.000.000

Código: CLOS-015

Tamaño: 12x4



## Calle 5 con 39 (S-N)

Tipo: Tubo

Precio: 4.000.000

Código: CLOS-016

Tamaño: 12x4



## Calle 5 con 39 (N-S)

Tipo: Tubo

Precio: 3.800.000

Código: CLOS-016B

Tamaño: 12x4



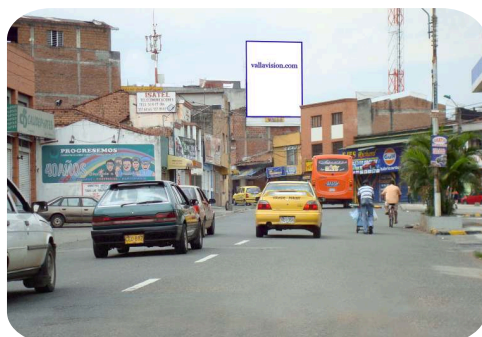
## Carrera 1 con 21 (S-N)

Tipo: Tubo

Precio: 2.600.000

Código: CLOC-001

Tamaño: 12X4



## Calle 9 con cra 16

Tipo: Culata

Precio: 2.000.000

Código: CLOC-002

Tamaño: 6X8



## Centro Comercial Panama

Tipo: Culata

Precio: 2.500.000

Código: CLOC-004

Tamaño: 15.6x8



## Carrera 15 con 15

Tipo: Cercha

Precio: 2.100.000

Código: CLOC-005

Tamaño: 14x6



## Carrera 15 con Calle 10

Tipo: Culata

Precio: 2.000.000

Código: CLOC-006

Tamaño: 8 x 8



## Calle 15 con cra 8 - Calibella

Tipo: Culata

Precio: 1.900.000

Código: CLOC-007

Tamaño: 8x10



## Carrera 10 con calle 8

Tipo: Culata      Precio: 1.900.000

Código: CLOC-008      Tamaño: 11.5X6



## Calle 9 con 15 (San Bosco)

Tipo: Culata      Precio: 2.200.000

Código: CLOC-009      Tamaño: 12X4



## Carrera 5 con calle 16 (San Andresito)

Tipo: Culata      Precio: 3.000.000

Código: CLOC-010      Tamaño: 18X6



## Carrera 15 con calle 12

Tipo: Culata      Precio: 1.800.000

Código: CLOC-011      Tamaño: 12x4



## La Portada (Vía al Mar)

Tipo: Culata      Precio: 1.800.000

Código: CLOOc-001      Tamaño: 12 x 4



## Los Cristales - Circunvalar (S-N)

Tipo: Tubo      Precio: 3.000.000

Código: CLOOc-002      Tamaño: 12x4



## Los Cristales - Circunvalar (N-S)

Tipo: Tubo      Precio: 3.000.000

Código: CLOOc-002B      Tamaño: 12X4



## Avenida Ciudad de Cali con 27 - Mojica

Tipo: Cercha      Precio: 1.600.000

Código: CLOOr-001      Tamaño: 12x4



## Autopista Sur Oriental con 18

Tipo: Culata

Precio: 2.000.000

Código: CLOOr-002

Tamaño: 12x4



## Calle 70 con carrera 1ª (Autopista Sur)

Tipo: Cercha

Precio: 1.800.000

Código: CLOOr-004

Tamaño: 6x8



## Galería Santa Helena

Tipo: Cercha

Precio: 1.800.000

Código: CLOOr-005

Tamaño: 12x6



## La Casona

Tipo: Culata

Precio: 1.600.000

Código: CLOOr-006

Tamaño: 12x4



## Parque de la Caña

Tipo: Cercha

Precio: 2.100.000

Código: CLOOr-008

Tamaño: 6x9



## Aeropuerto 200 mts antes glorieta vía a Cali

Tipo: Tubo

Precio: 2.500.000

Código: CLOA-001

Tamaño: 18x5



## Entrada a Cali por Jamundí, sector Valle del Lili

Tipo: Tubo

Precio: 2.300.000

Código: CLOE-002

Tamaño: 12X4



## Salida de Cali hacia Jamundí, sector Valle del Lili

Tipo: Cercha

Precio: 1.700.000

Código: CLOE-001

Tamaño: 12X4



## Entrada a Cali por Jamundí, 300 mts después de Hacienda La Gloria

Tipo: Cercha      Precio: 1.600.000

Código: JMDN-001      Tamaño: 14X5



## Entrada a Jamundí - Hacienda la Gloria

Tipo: Cercha      Precio: 1.600.000

Código: JMDN-002      Tamaño: 12x4



## Yumbo saliendo de Cali por la variante

Tipo: Cercha      Precio: 1.500.000

Código: YMBN-001      Tamaño: 12X4



## Yumbo entrada a Cali por la variante

Tipo: Cercha      Precio: 1.500.000

Código: YMBN-001B      Tamaño: 12X4



## Palmira cra 28 con 38 Glorieta Al Centro (N-S)

Tipo: Cercha

Precio: 1.800.000

Código: PALN-001

Tamaño: 6X8



## Palmira cra 28 con 38 Glorieta Al Centro (S-N)

Tipo: Cercha

Precio: 1.700.000

Código: PALN-001B

Tamaño: 6X8



## Palmira Calle 31 con 38

Tipo: Cercha

Precio: 1.700.000

Código: PALS-001

Tamaño: 12x4



## Recta Cali-Palmira El Confín

Tipo: Cercha

Precio: 1.600.000

Código: PALR-001

Tamaño: 8X9



## Recta Cali Palmira Guanabanal



Tipo: Cercha

Precio: 1.500.000

Código: PALR-002

Tamaño: 12x4



## Palmira entrada a la Ciudad Calle 42 Vía Glorieta Versailles

Tipo: Cercha

Precio: 1.700.000

Código: PALN-003

Tamaño: 12x4



## Palmira glorieta Versailles

Tipo: Tubo

Precio: 2.500.000

Código: PALN-004

Tamaño: 12x4



## Palmira Centro - glorieta Versailles

Tipo: Tubo

Precio: 2.500.000

Código: PALN-004b

Tamaño: 12x4



## Buenaventura Terminal

Tipo: Cercha      Precio: 1.800.000

Código: BNAC-001      Tamaño: 10X6



## Buenaventura Kennedy Av. Simón Bolívar

Tipo: Culata      Precio: 2.000.000

Código: BNAN-001      Tamaño: 12x6



## Km 32 Vía Buenaventura - Cali

Tipo: Cercha      Precio: 1.000.000

Código: BNAK-001      Tamaño: 12X4



## Tuluá variante diagonal a Centro Comercial La 14

Tipo: Cercha      Precio: 1.600.000

Código: TLAV-001      Tamaño: 6x8



## Armenia, Avenida Bolívar con 9

Tipo: Cercha      Precio: 1.800.000

Código: ARMN-001      Tamaño: 12x4



## Pereira, Dos Quebradas

Tipo: Culata      Precio: 2.000.000

Código: DQSN-001      Tamaño: 6x9



## Popayán Av. Panamericana con 9 (N-S)

Tipo: Culata      Precio: 1.700.000

Código: PYNS-001      Tamaño: 12x4



## Popayán Av. Panamericana con 9 (S-N)

Tipo: Culata      Precio: 1.700.000

Código: PYNS-002      Tamaño: 12X4



## Popayán Carrefour Avenida Panamericana (N-S)

Tipo: Tubo Precio: 2.500.000

Código: PYNS-003 Tamaño: 12x4



## Popayán Carrefour Avenida Panamericana (S-N)

Tipo: Tubo Precio: 2.500.000

Código: PYNS-003B Tamaño: 12x4



## Popayán Éxito Avenida Panamericana (N-S)

Tipo: Tubo Precio: 2.500.000

Código: PYNS-004 Tamaño: 12x4



## Saliendo Aeropuerto Pasto sobre la vía Panamericana.

Tipo: Cercha Precio: 1.800.000

Código: PTOA-001 Tamaño: 18x5



### Pasto Entrada a la ciudad por el Aeropuerto sector Pinasaco

Tipo: Cercha

Precio: 1.200.000

Código: PTOE-001

Tamaño: 12x4



### Pasto Av. Panamericana entrando de la ciudad de Ipiales

Tipo: Culata

Precio: 1.800.000

Código: PTOS-001

Tamaño: 12x4



### Pasto Calle 18 frente a la Universidad Mariana

Tipo: Culata

Precio: 2.000.000

Código: PTON-001

Tamaño: 8x9



### Pasto Calle 18 (200 mts Antes de la Universidad Mariana)

Tipo: Culata

Precio: 2.000.000

Código: PTON-002

Tamaño: 8x9



## Pasto Av. Panamericana vía estadio

Tipo: Culata                      Precio: 1.800.000

Código: PTON-003              Tamaño: 12x6



## Ipiales, Av. Panamericana entrando a la ciudad

Tipo: Culata                      Precio: 1.500.000

Código: IPSN-001              Tamaño: 12x4



## Ipiales, Vía Panamericana 500 mts después del Puente Rumichaca

Tipo: Cercha                      Precio: 1.500.000

Código: IPSS-001              Tamaño: 12x4



## Autopista Medellín

Tipo: Tubo                        Precio: 1.800.000

Código: MDLE-002              Tamaño: 12x4



## Manizales - cra 23 con calle 55 Av. Santander

**Tipo:** Culata

**Precio:** 3.000.000

**Código:** MAN-001

**Tamaño:** 10.70x11.20